

30. FBS-Anwendertreffen • April 2023

# Wenn der Zug (im Jahresfahrplan) schon abgefahren ist

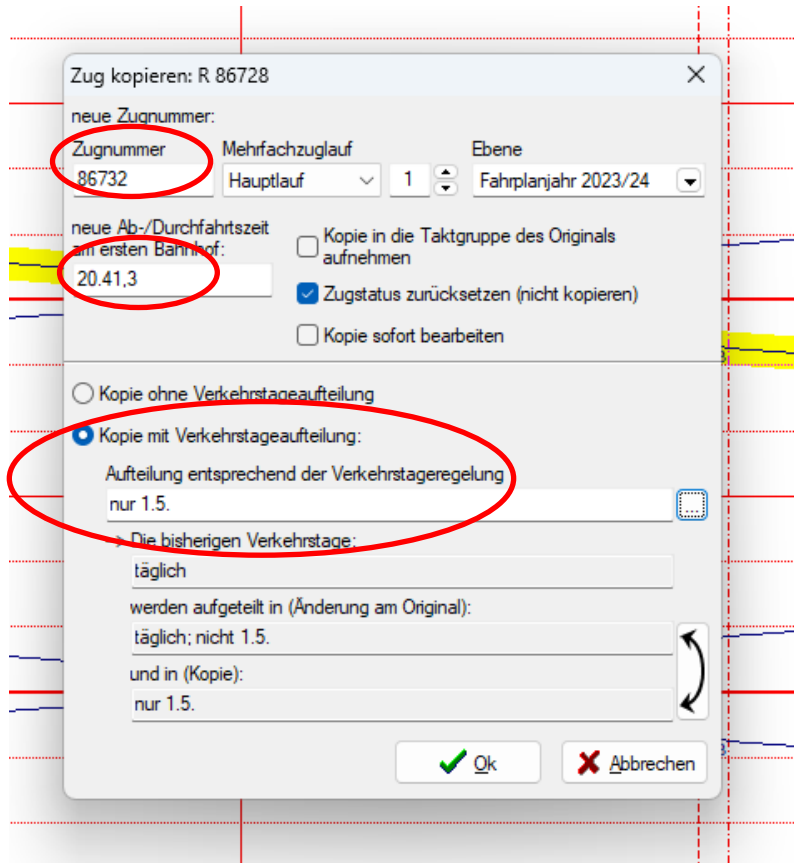
Unterjährige Änderungen im FBS konzipieren und per TPN bestellen

- Trasse zum Jahresfahrplan bestätigt / Jahresfahrplan läuft
- Bestehende Jahresfahrplantrassen sollen geändert werden
  
- Fall 1: Abweichung an einem Tag
  
- Fall 2: Abweichung an mehreren Tagen
  
- Fall 3: Abweichung über längeren Zeitraum

Auf etwaige Anpassungen in anderen Fahrplanunterlagen (Umlaufplan, Gleisbelegungsplan, ...) wird hier nicht weiter eingegangen.

- Zug soll an bestimmten Tag(en) zu anderer Zeit fahren/nicht fahren
- Anpassung im FBS:
  - Bildfahrplan nach Zuglauf öffnen
  - Zug anwählen und Zug kopieren (Kontextmenü)
  - Abweichende Zugnummer\* und Abfahrtszeit angeben
  - Kopie mit Verkehrstageaufteilung auswählen

\*Weiterarbeiten mit gleicher Zugnummer wäre möglich, erfordert dann einen weiteren Hauptlauf im FBS



- Kopie sofort bearbeiten führt ins Zugdatenfenster
- Status im Zugdatenfenster auf „zu bestellen“ setzen
- Wechsel ins TPN

- Verkehrszeitraum:

Trassenportal-Vorgang (56572)

1: Trassenanmeldung

Allgemeines | Betriebsstellen und Abschnitte

Abgangsniederlassung: 4 (Südost) | Zugnummer: 56572 | erster Gültigkeitstag: 10.12.2023 | letzter Gültigkeitstag: 14.12.2024 | Art des Zuges: Regelzug

ohne Zugnr. bestellen

Der Verkehrszeitraum gibt die Gültigkeit des vorliegenden Auftrags an, d.h. in dieser Zeitspanne ist die Zugnummer blockiert.

- Verkehrstagerregelung (Verkehrszeitregelung):

Trassenportal-Vorgang (56572)

1: Trassenanmeldung

Allgemeines | Betriebsstellen und Abschnitte

Zuglaufpunkte | vergleichen mit: ... | Σ 26.743 km

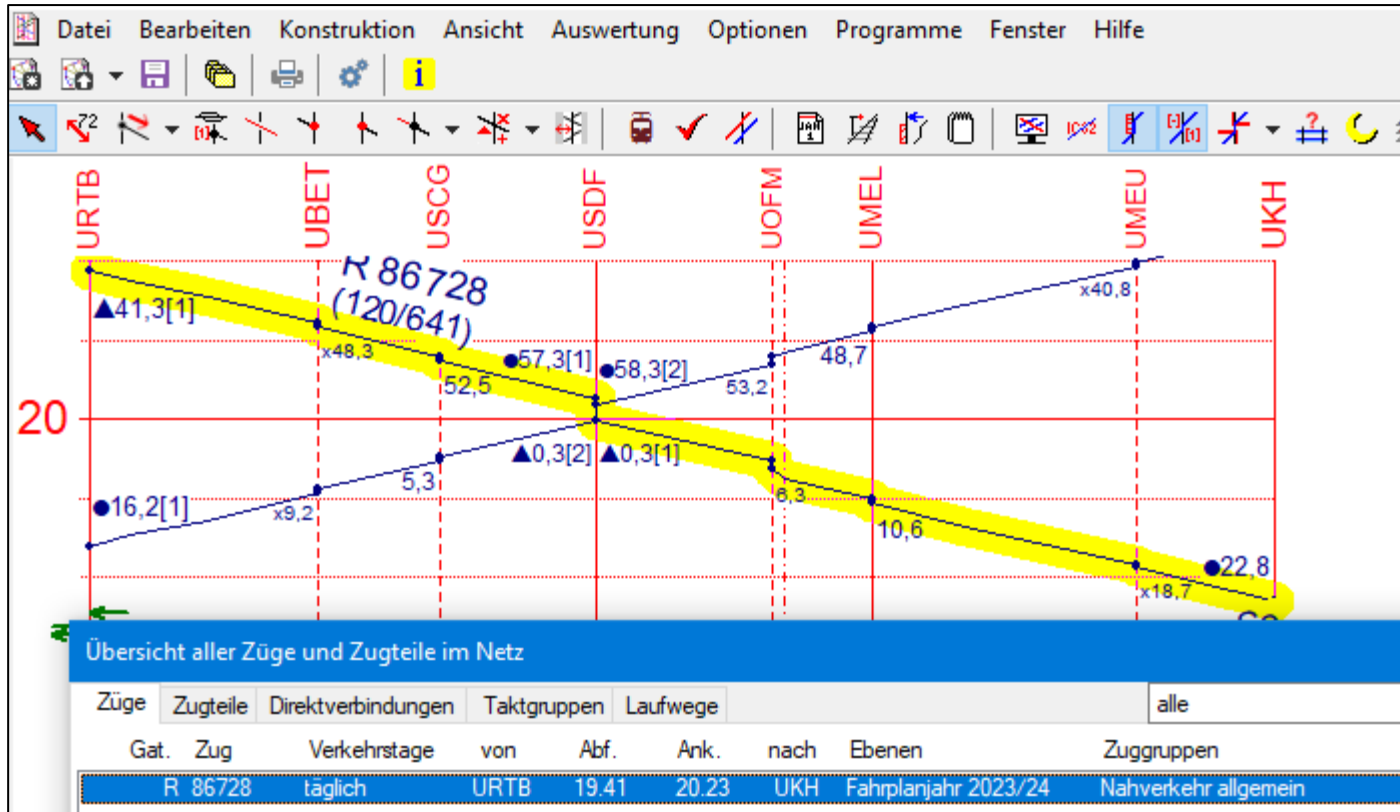
Nr. FBS	Nr. TPN	Abk.	Name	Ank.	Halt	Abf.	Gleis	B	Str.-Nr. ab hier	Entf. ab hier (km)	Sonstiges
1		UEI	Eisenach		5,0	≥13.20,3			6311	1,100	
2		UEI G	FStn H414			≥13.22,1			6311	6,300	

Verkehrszeiträume

ab Betriebsstelle	Verkehrstagerregelung
UEI (Eisenach)	Di-Sa vom 10.12. bis 30.04. Di-Sa vom 01.10. bis 14.12.

Alle Tage des Verkehrszeitraumes an denen der Zug verkehrt.

Beispiel für Fall 1:  
Zug soll am 1.5. eine Stunde später fahren.



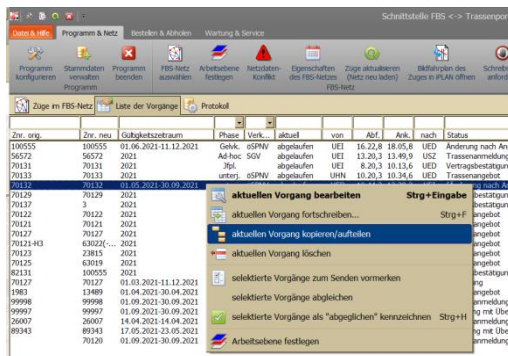
## Arbeitsschritte im TPN bei neuer Zugnummer

- Bisherigen Zug am „1.5.“ abbestellen
  - Vorgang fortschreiben
  - Änderung nach Angebotsabgabe mit folgenden Inhalten:
    - Verkehrszeitraum:  
erster bis letzter Geltungstag der Erstbestellung, jedoch frühestens ab einem Tag nach Absenden der Änderung
    - Verkehrstagerregelung: täglich, nicht 1.5.
- Neuen Zug für „1.5.“ bestellen
  - Neuen Vorgang anlegen
  - Trasse bestellen

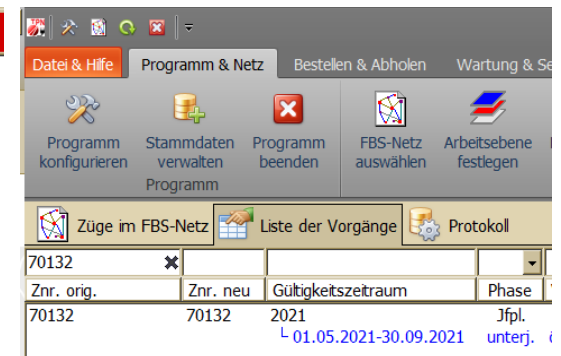


## Arbeitsschritte im TPN mit bisheriger Zugnummer

- Abweichung auf gesamten Laufweg:  
Änderung nach Angebotsabgabe
  - Zugdaten erneut aus FBS-Bildfahrplänen laden
    - Zug aus FBS manuell auswählen (-H2)
    - Verkehrszeitraum: 1.5. bis 1.5.
    - Absenden
  - Vorgang im TPN aufteilen



Zugnummer in FBS	Bestellnummer im TPN	Gültigkeit des Vorgangs	1: Trassenanmeldung 13.12.2020-11.12.2021	2: vorläufiger Netzfahrplan 13.12.2020-11.12.2021	3: endgültiger Netzfahrplan 13.12.2020-11.12.2021	4: Vertragsbestätigung 13.12.2020-11.12.2021	5: Änderung nach Angebotsabgabe 01.05.2021-30.09.2021
70132	70132.2021.1	13.12.2020-11.12.2021	x	x	x	x	
70132	70132.2021.2	13.12.2020-11.12.2021				x	x





## Arbeitsschritte im TPN mit bisheriger Zugnummer

Abweichung auf Teillaufweg:

FBS	TPN
Vornebenlauf	Startflügel
Zwischennebenlauf	Doppelfahrplan
Nachnebenlauf	Zielflügel

- Änderung nach Angebotsabgabe (Abbestellung auf Teillaufweg):
  - Verkehrszeitraum:  
erster bis letzter Geltungstag der Erstbestellung, jedoch frühestens ab einem Tag nach Absenden der Änderung
  - Verkehrstagerregelung  
täglich, nicht 1.5. bis / ab Betriebsstelle
- Trassenanmeldung für Vor- bzw. Nachnebenlauf
  - am 1.5.

- Beispiel 2: Zug soll am 1.+4.+11.5. eine Stunde später fahren.
- Anpassung im FBS
  - 2 Möglichkeiten:
    - a) 1 Zug mit 3 Verkehrstagen
    - b) Aufteilung der Kopie in 3 Einzelzüge mit je einem Verkehrstag

**Verkehrstage für 56572 definieren**

verkehr:  außer:

nur: 1.,4.,11.5.

auch:

nicht:

verkehrt nicht     Regelverkehrstag  
 Ausfalltag         Zusatztag

	April 2024					Mai 2024						
Mo	1	8	15	22	29		6	13	20	27		3
Di	2	9	16	23	30		7	14	21	28		4
Mi	3	10	17	24		1	8	15	22	29		5
Do	4	11	18	25		2	9	16	23	30		6
Fr	5	12	19	26		3	10	17	24	31		7
Sa	6	13	20	27		4	11	18	25		1	8
So	7	14	21	28		5	12	19	26		2	9



**Verkehrstage für 56572 definieren**

verkehr:  außer:

nur: 1.5.

auch:

nicht:

verkehrt nicht     Regelverkehrstag  
 Ausfalltag         Zusatztag

	April 2024					Mai 2024						
Mo	1	8	15	22	29		6	13	20	27		3
Di	2	9	16	23	30		7	14	21	28		4
Mi	3	10	17	24		1	8	15	22	29		5
Do	4	11	18	25		2	9	16	23	30		6
Fr	5	12	19	26		3	10	17	24	31		7
Sa	6	13	20	27		4	11	18	25		1	8
So	7	14	21	28		5	12	19	26		2	9

sowie für:  
4.5.  
und  
11.5.

## Arbeitsschritte im TPN bei neuer Zugnummer

- Bisheriger Zug:
  - Änderung nach Angebotsabgabe mit folgenden Inhalten:
    - Verkehrszeitraum:  
(morgen bis Ende Fahrplanperiode)
    - Verkehrstagerregelung: täglich, nicht 1.,4.,11.5.
- Neuer Zug:
  - a) Trassenanmeldung:
    - Verkehrszeitraum: 1. - 11.5.
    - Verkehrstagerregelung: am 1.5., am 4.5., am 11.5.
    - Achtung: Zugnummer ist an Nicht-Verkehrstagen blockiert
  - b) 3 x Trassenanmeldung (jeder Tag einzeln)

## Arbeitsschritte im TPN mit bisheriger Zugnummer

- Abweichung auf gesamten Laufweg:
  - 3x Änderung nach Angebotsabgabe:
  - Verkehrszeiträume:
    - 1.5. bis 1.5. ; 4.5. bis 4.5. ; 11.5. bis 11.5.
- Abweichung auf Teillaufweg (Start- bzw. Zielflügel):
  - Änderung nach Angebotsabgabe:
    - Verkehrszeitraum:
      - (morgen bis Ende Fahrplanperiode)
    - Verkehrstagerregelung:
      - täglich, nicht 1.,4.,11.5. bis / ab Betriebsstelle
  - Trassenanmeldung für Start- bzw. Zielflügel

### Beispiel 3:

- a) Zug soll Mai – September eine Stunde später fahren
  - b) Zug soll Mai – September nicht verkehren
  - c) Zug soll ab Mai eine Stunde später fahren
  - d) Zug soll ab Mai nicht mehr verkehren
- Anpassung im FBS:
    - Bildfahrplan nach Zuglauf öffnen
    - a + c) Vorgehensweise identisch zu vorherigen Fällen
      - Zug mit Verkehrstageaufteilung kopieren
    - b + d) Verkehrstage des Zuges einschränken

## Arbeitsschritte im TPN (a)

Mai – September eine Stunde später

- mit neuer Zugnummer:
  - bisheriger Zug:
    - Änderung nach Angebotsabgabe mit:  
Verkehrstagerregelung: Dez. – Apr., Okt. – Dez.
  - neuer Zug:
    - Trassenanmeldung mit: Verkehrszeitraum: Mai – Sep.
- mit bestehender Zugnummer:
  - Änderung nach Angebotsabgabe
    - Zug aus FBS manuell auswählen (-H2)
    - Absenden
    - Vorgang im TPN aufteilen



## Arbeitsschritte im TPN (b)

Mai – September nicht (mehr) verkehren

- ohne Freigabe der Zugnummer
  - Änderung nach Angebotsabgabe mit:
    - Verkehrstagerregelung: Dez. – Apr., Okt. – Dez.
    - Zugnummer von Mai – Sep. nicht wiederverwendbar
- mit Freigabe der Zugnummer
  - Stornierung\* ab Mai ( - Dezember)
  - Aufteilung des Zuges im FBS in 2 Zeitscheiben
  - Neuanmeldung von Oktober – Dezember
  - **Achtung: Das Recht an der Trasse ist erloschen!**
    - \* Stornierungen beziehen sich immer auf dem Primärvertrag (erste Vertragsbestätigung).

## Arbeitsschritte im TPN (c)

ab Mai eine Stunde später

- mit neuer Zugnummer
  - Änderung nach Angebot
  - neue Trassenanmeldung mit neuer Zugnummer
- mit bestehender Zugnummer
  - Änderung nach Angebotsabgabe
  - Zugdaten erneut aus FBS-Bildfahrplänen laden
  - Zug aus FBS manuell auswählen (-H2)
  - Vorgang im TPN aufteilen

## Arbeitsschritte im TPN (d)

ab Mai nicht (mehr) verkehren

- Stornierung ab Mai
  - Zugnummer kann wiederverwendet werden
  - Bei Neubestellung ist das Recht an der Trasse erloschen

Trassenportal-Vorgang (100555)

1: Trassenanmeldung 2: endgültiger Netzfahrplan 3: Vertragsbestätigung 4: netzausgelöstes Angebot 5: Vertragsbestätigung

Abgangsniederlassung: 4 (Südost)

Mehrfachzuglauf

Vermerk zur Zugeh

Bemerkungen:

Eine Fortschreibung des aktuellen Auftrags ist auf folgende Arten möglich:

- Änderung nach Angebotsabgabe
- Stornierung

Mit welchen Zugdaten soll der Auftrag fortgeschrieben werden?

- Zugdaten erneut aus FBS:**  
Wählen Sie diese Option im wenn Sie ggü. dem bisherige DB Netz übertragen möchte  
 Zug aus FBS manuell au
- vorherige Zugdaten aus:**  
Wählen Sie diese Option nu ganz bewusst nicht den akt sondern eine Kopie des letz übertragen möchten.
- ohne Zugdaten fortschre:**  
Diese Option ist als Standar dung, Ablehnung ohne Über hen. Es gilt der zuletzt überr

Ok Abbrechen alle anzeigen

Auftrag löschen Folgeauftrag anlegen

Jahresfahrplan

Bezug auf vorherige Auftragsnummer von DB Netz: 102555072892

Bezug auf Rahmenvertragskapazität

Übernehmen

**Stornierung eingeben**

Bitte geben Sie den ersten Tag ein, ab dem der Zug storniert werden soll (d. h. einen Tag nach dem letzten Verkehrstag des Zuges). Stornierungen gehen immer bis zum letzten bisher bestellten Verkehrstag.

Stornierung ab (einschl.): 17.04.2023

frühestens 17.04.2023  
spätestens 11.12.2021

Ok Abbrechen

## Auswahl der passenden Vorgehensweise nach folgenden Gesichtspunkten

- Ausfall oder Änderung
- Einzeltage oder VT-Bereiche
- VT am Ende oder VT am Anfang, in der Mitte
- Zugnummer: neue oder bestehende
- wird die Zugnummer an den Ausfalltagen benötigt